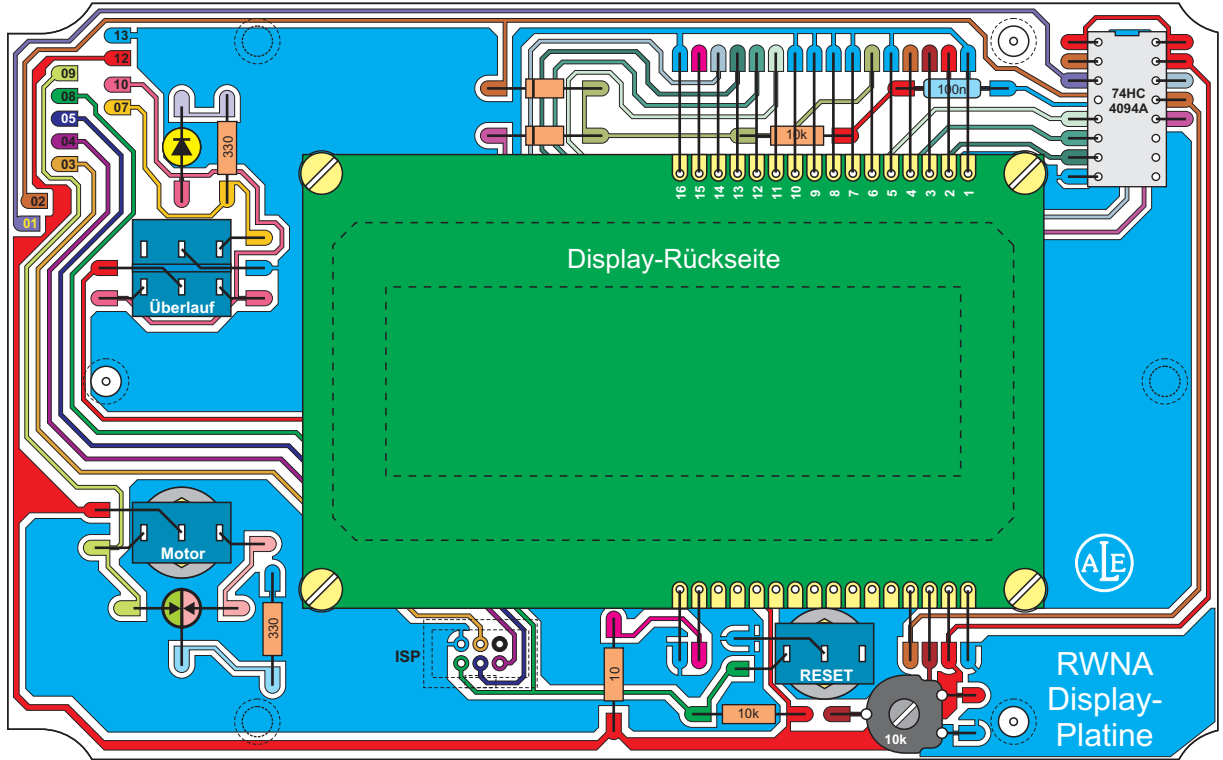
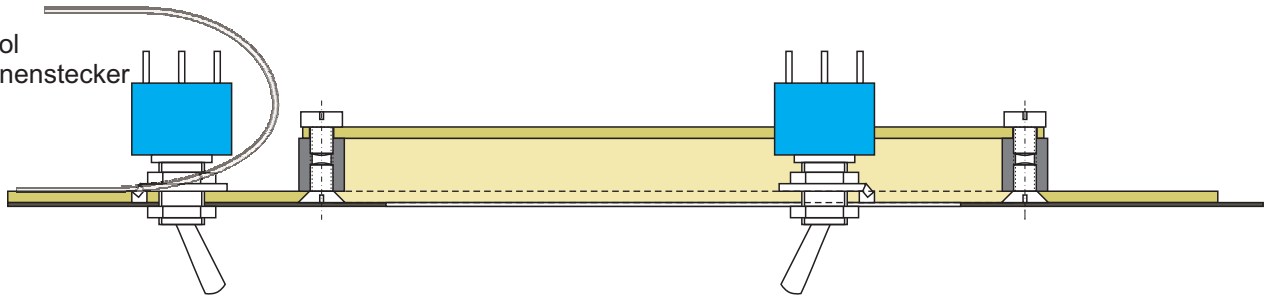
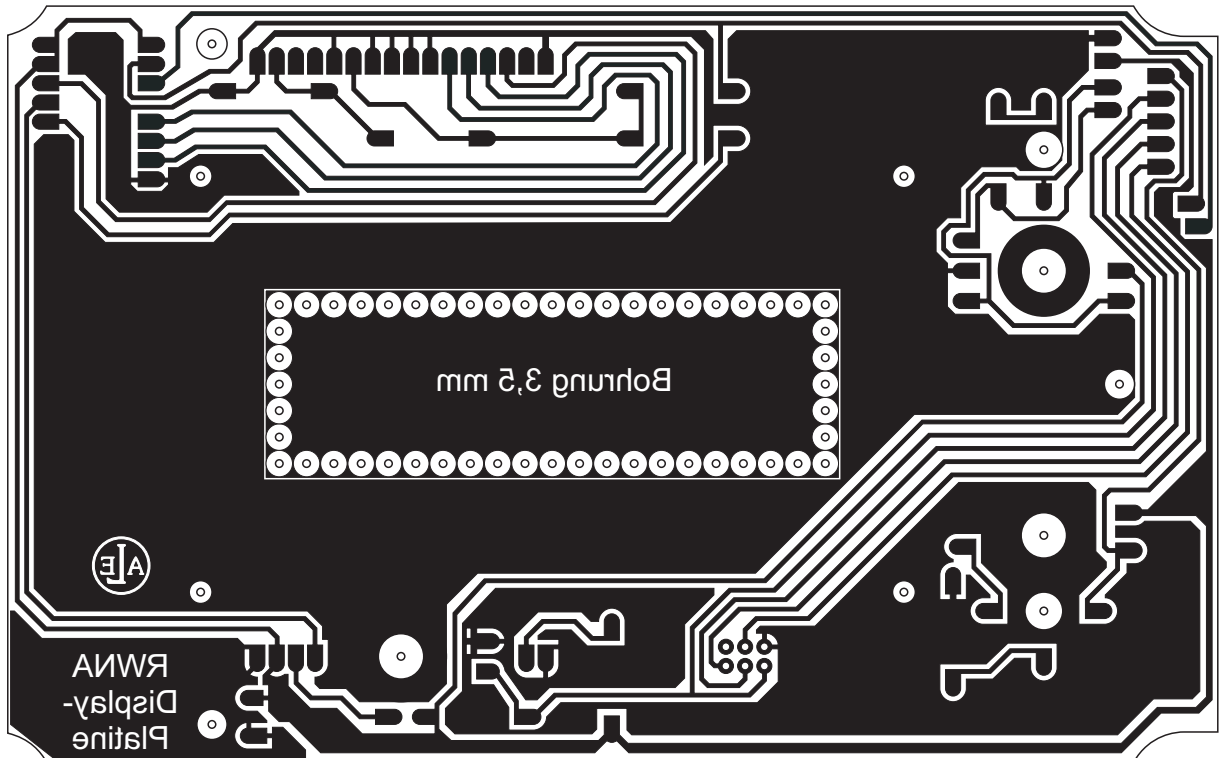


Zum
14-pol
Wannenstecker



Bestückungsseite, gleichzeitig Lötseite !!

06 04 02
05 03 01



Lötseite (seitenverkehrt !!); Maßstab 1:1

Noch ohne Motor-Taster! Bessere Lösung mit 2-pol Miniatur-Kippschalter Ein/Aus/Ein